

Datenbank anlegen

Desktop -> Allegro C / a99 anklicken

Datei -> weitere Datenbank öffnen auswählen:



Im folgenden Fenster "neue Datenbank anlegen" wählen:



Dann im nächsten Fenster auf: "CAT (normaler Katalog)" klicken



Es erscheint folgende Meldung:



Meldung mit OK bestätigen, es erscheint ein neues Fenster:



hier folgendes eintragen:



(statt "Meine Matrikelnummer") bitte Ihre reale Matrikelnummer eintragen

Das folgende Fenster:



mit OK bestätigen

Jetzt auf das Wort "Formular" klicken:

Sie eröffnen jetzt eine neue *allegro*-Datenbank

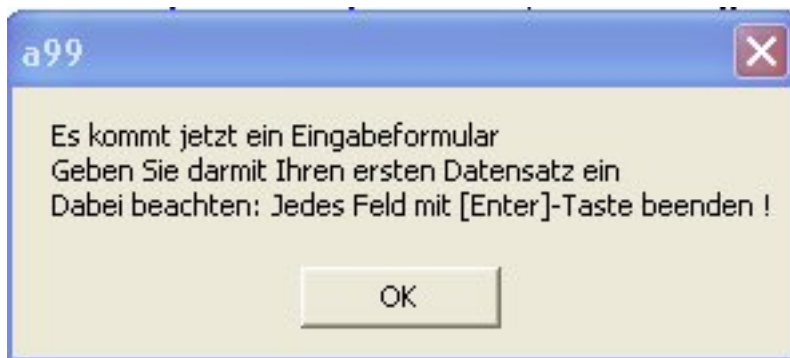
Jetzt ist natürlich noch nichts drin!

Machen Sie also folgendes:

1. **[Formular]** drücken, ausfüllen (jede Zeile mit [Enter] abschließen!)
2. Formular mit [Esc] schließen
3. den Button [Speichern] betätigen

Ihre neue Datenbank ist dann benutzungsfähig. Der erste Datensatz darf ein ganz kurzer Testsatz sein, den Sie später auch wieder löschen können.

es erscheint folgendes Fenster:

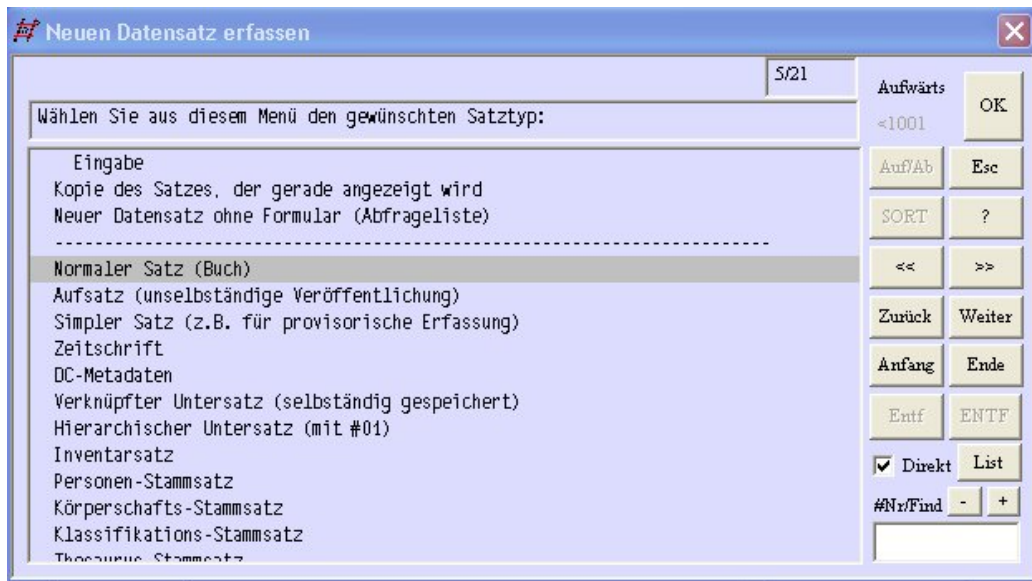


Diese Fenster mit OK bestätigen und im nächsten Fenster einen Beispieldatensatz (nach Ihrer Wahl) eingeben, jede Eingabe mit Enter bestätigen:



Dann dieses Fenster schließen, der Datensatz wird gespeichert.

Einen weiteren Datensatz legen Sie an, indem Sie Neusatz wählen oder die F9-Taste drücken. Im folgenden Fenster wählen Sie Normaler Satz (Buch)



und gelangen so wieder zur Eingabemaske.

Das neu angelegte Verzeichnis mit Schreibschutz versehen:

Am Ende Ihrer Sitzung sollten das Verzeichnis, in dem sich Ihre Datenbank befindet mit einem Schreibschutz versehen, so dass es nicht versehentlich gelöscht wird.

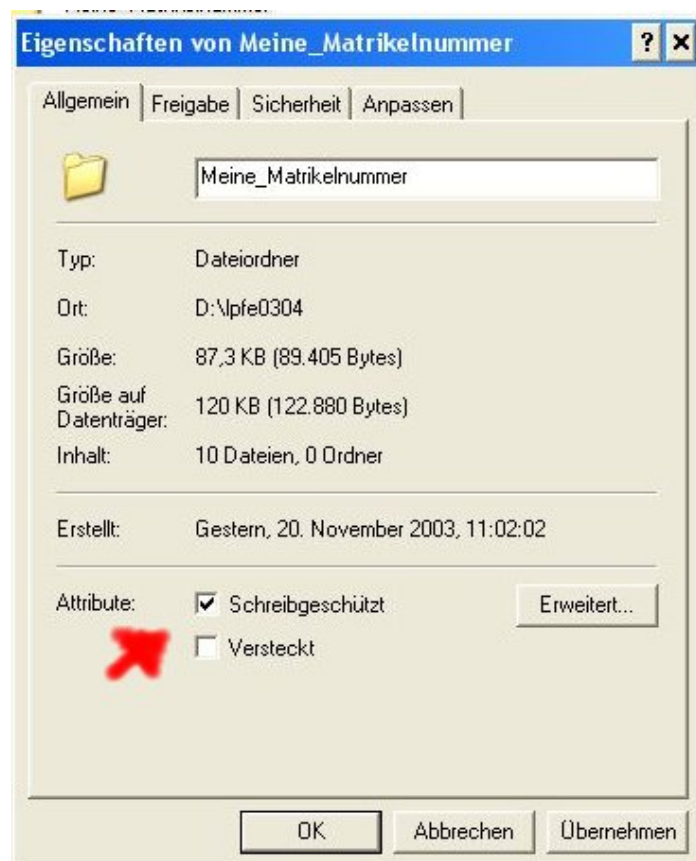
Dazu klicken Sie mit der rechten Maustaste auf "Start" und wählen Explorer.



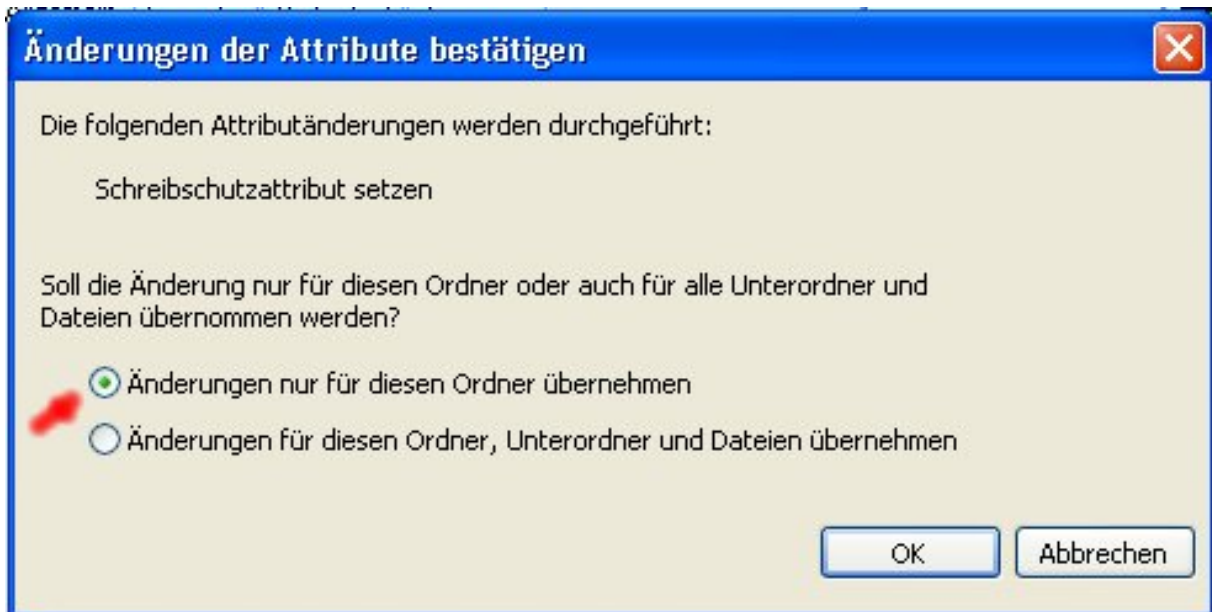
Im Explorer wechseln Sie dann auf das Laufwerk D: und in den Ordner Ipfe0304. Wenn Sie den Ordner doppelt anklicken wird der Ordner geöffnet. In diesem Ordner befindet sich nun unter anderem auch ein Ordner mit Ihrer Matrikelnummer. Klicken Sie mit der **rechten** Maustaste auf diesen Ordner und wählen in dem Kontext-Menu "Eigenschaften":



Unter Attribute klicken Sie nun auf "Schreibgeschützt" bis ein **schwarzer** Haken in dem Kästen erscheint. Klicken Sie danach auf OK.



Im folgenden Fenster bitte die Option "Änderungen nur für diesen Ordner übernehmen" auswählen und mit OK bestätigen.



Die Datenbank beim nächsten Mal wieder öffnen:

Desktop -> Allegro C / a99 anklicken

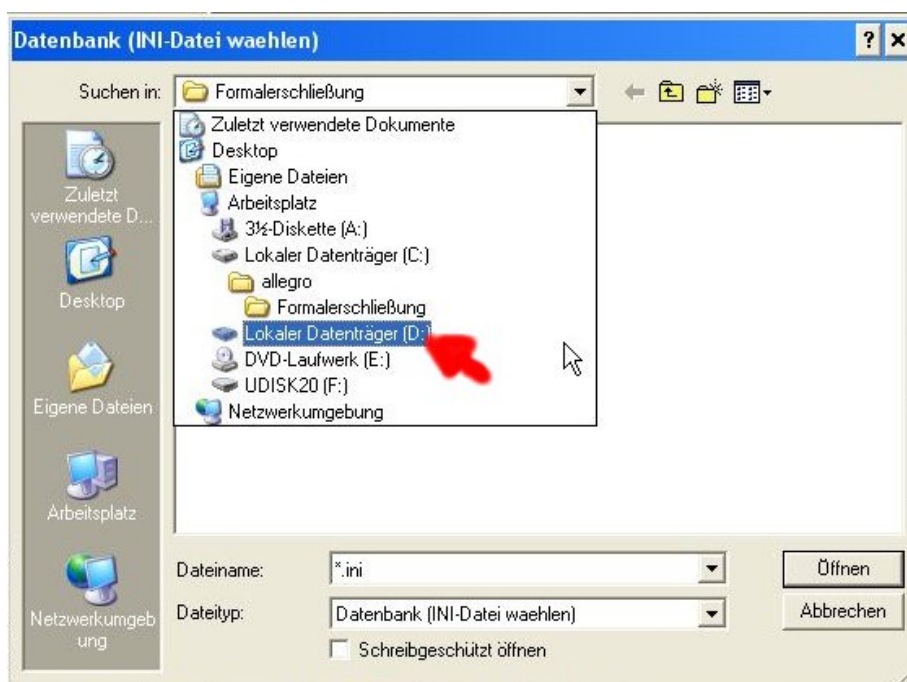
Datei -> weitere Datenbank öffnen auswählen:



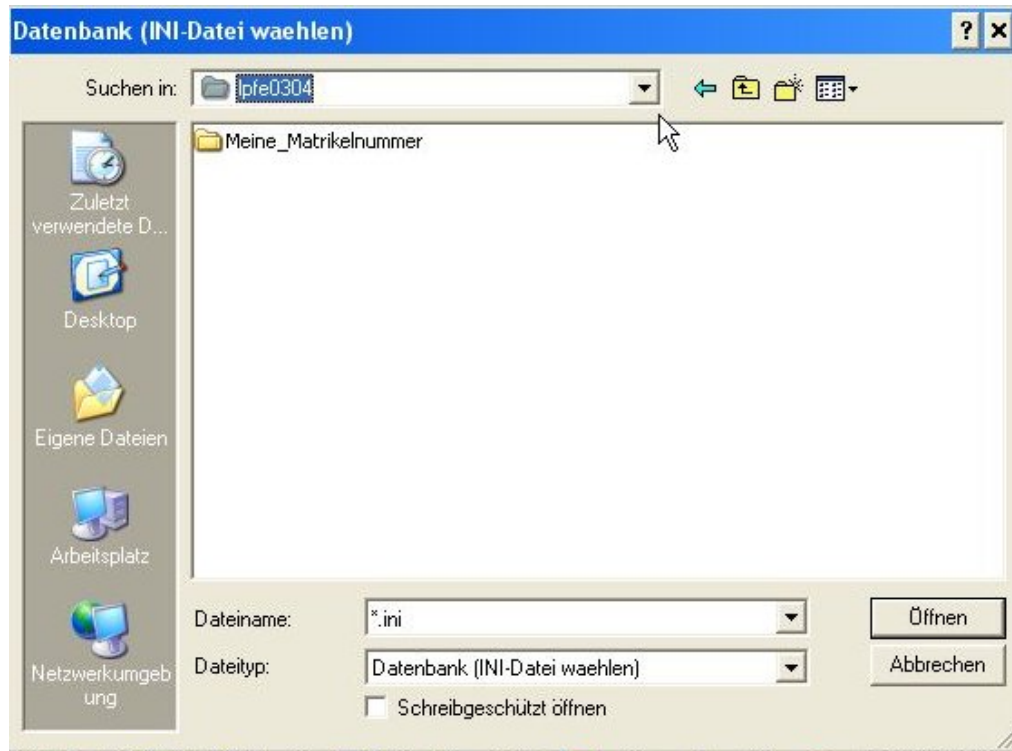
Im folgenden Fenster "INI-Datei suchen" wählen:



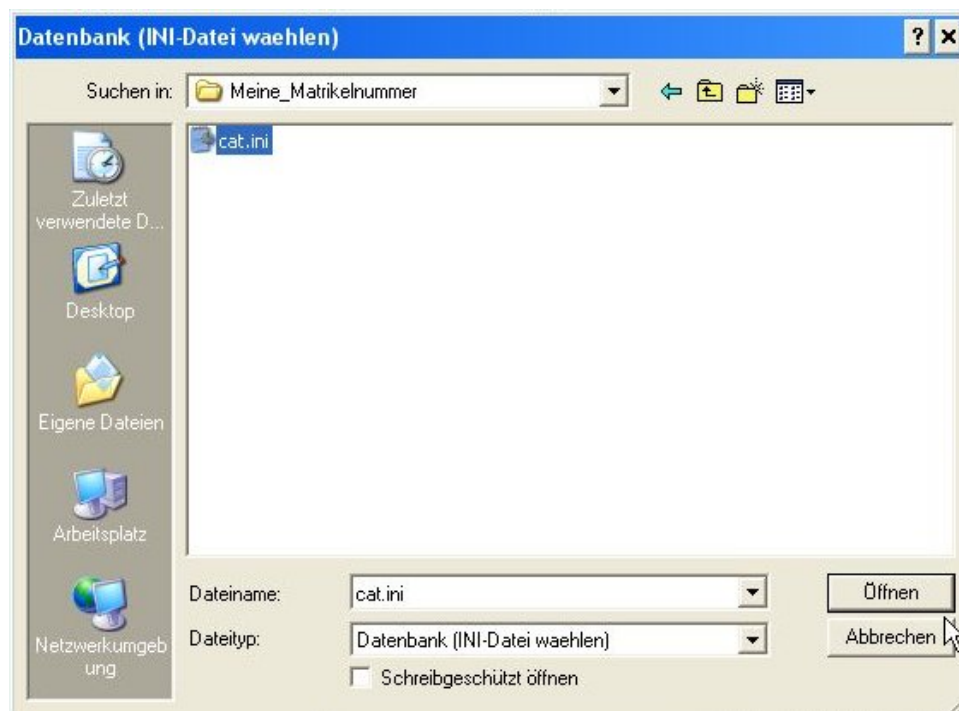
Im nächsten Fenster geben wählen Sie im Feld "Suchen in " in das Laufwerk D: ,



und dann im Verzeichnisbaum den Ordner Ipfe0304.



In dem Ordner Ipfe0304 klicken Sie nun doppelt auf den Ordner mit Ihrer Matrikelnummer. Die Datei cat.ini wird angezeigt. Klicken Sie auf die Datei und wählen Sie dann "Öffnen."



Ihre Datenbank ist nun wieder geöffnet. Sie sehen den Pfad Ihrer Datenbank oben der Statuszeile von Allegro:



Sie können nun wieder mit Ihrer Datenbank arbeiten.