


Market Research Service Center



**Wirtschaftsauskünfte &  
Unternehmensprofile**

**Möglichkeiten und Grenzen**

**MRSC**

Deutsche Post World Net Market Research und Innovation GmbH



... in touch with your business.

## Agenda

### Informationsbedarfe und verfügbare Information

Quellen der Unternehmensinformation

Merkmale von Wirtschaftsauskünften und Unternehmensprofilen

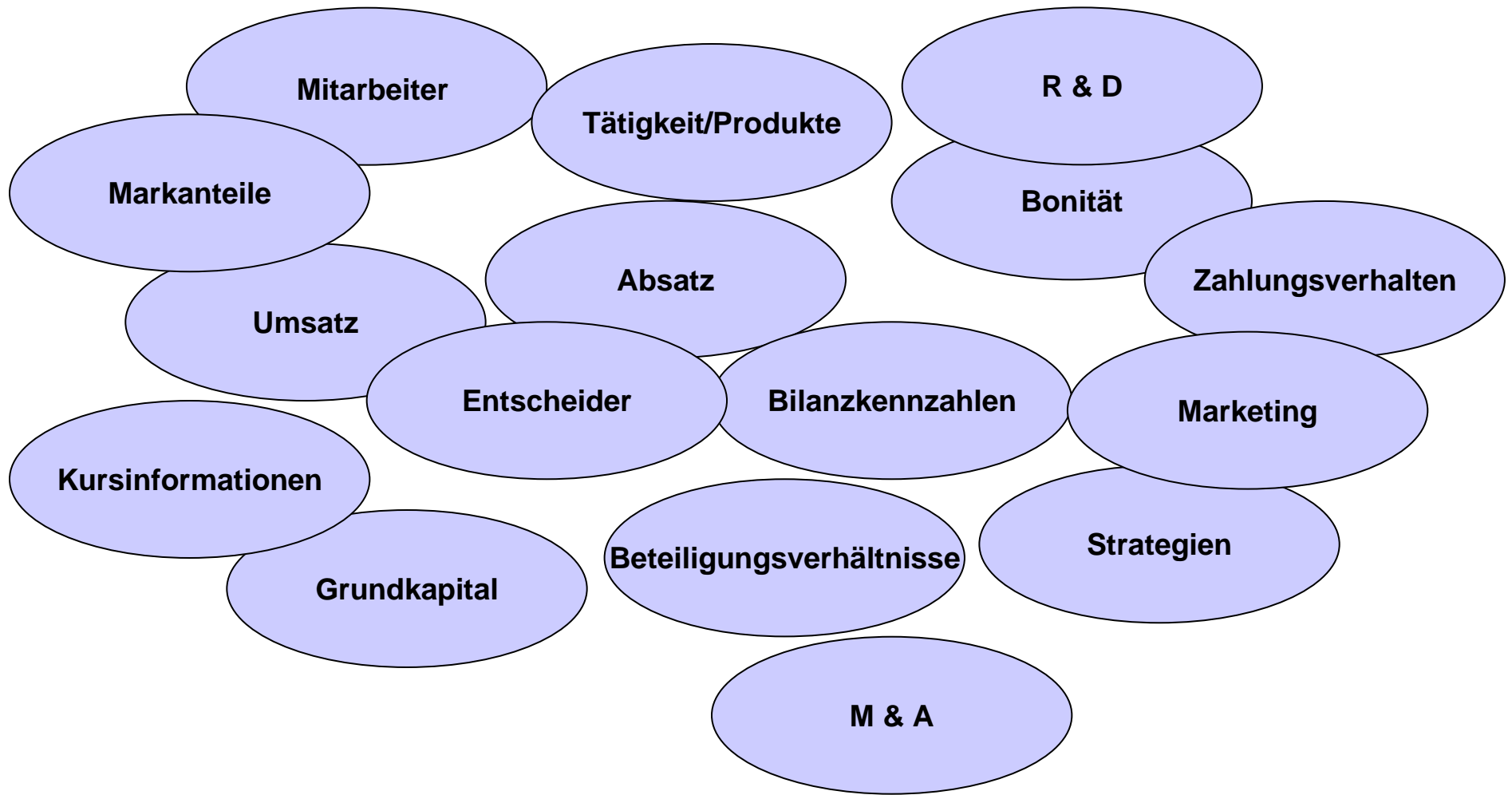
Wirtschaftsauskünfte

Unternehmensprofile

Demo

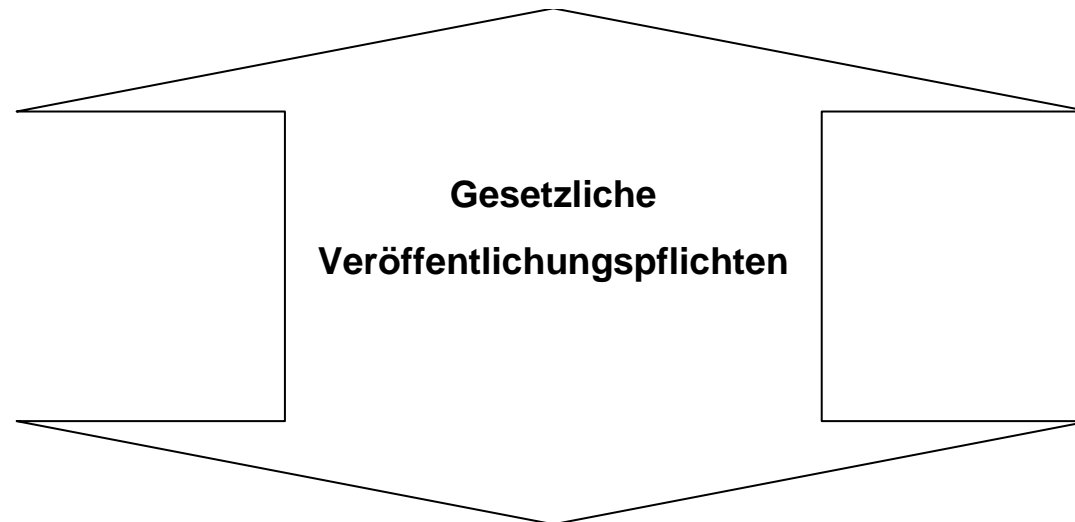
Zusammenfassung

## Informationsbedarfe



Haben Unternehmen ein Interesse Informationen über Ihre Struktur und wirtschaftliche Lage veröffentlichen?

Ja, wenn es nützlich ist.

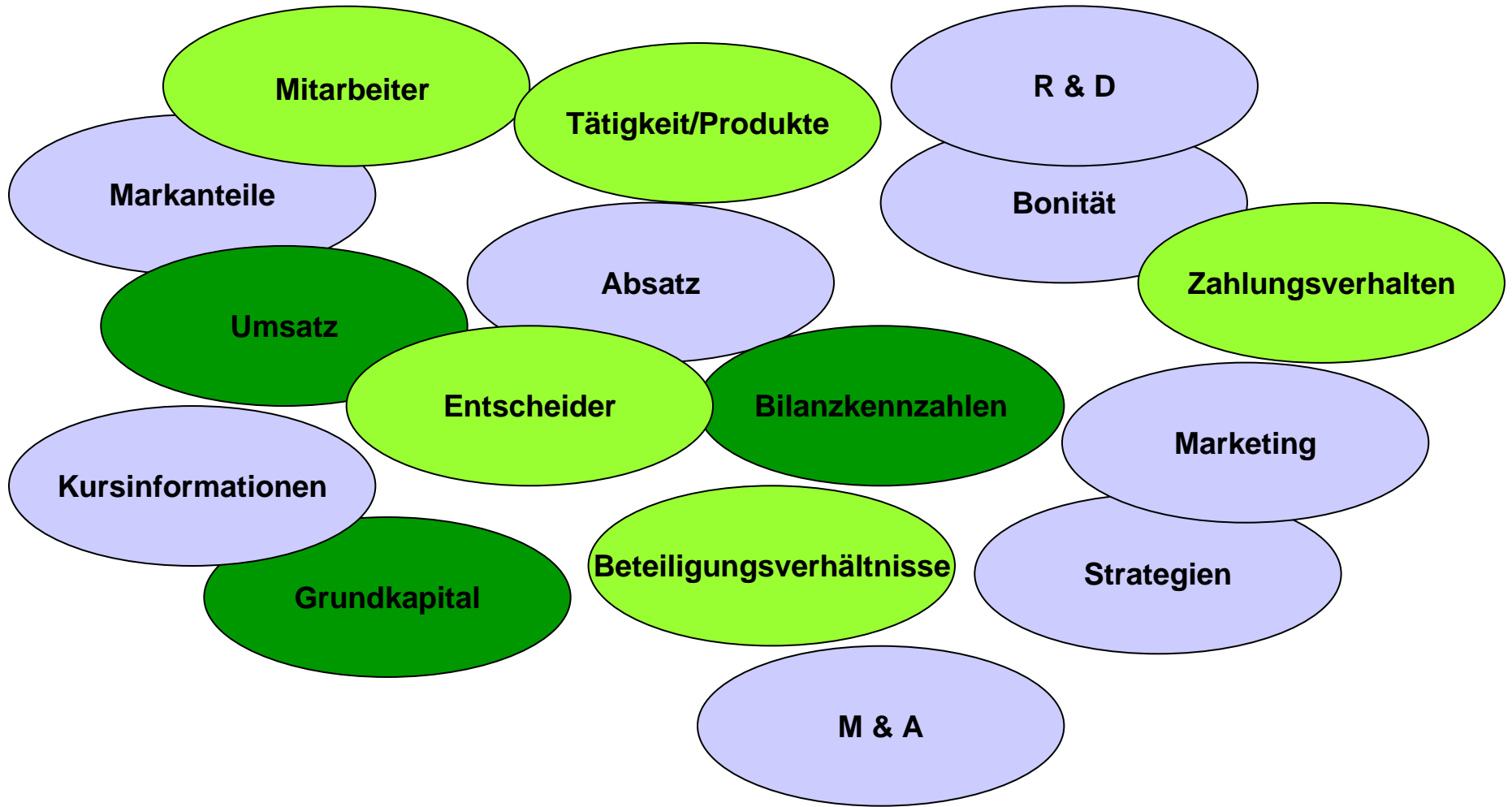


Nein, wenn es verletzlich macht oder schadet.

## Veröffentlichungspflichten in Deutschland

Unterlagen	Kleine	Mittelgroße	Große
	§ 325 Abs. 1/§ 326	§ 325 Abs. 1/§ 327	§ 325 Abs. 2 und PubiG
Bilanz	HR (verkürzt aufgestellt)	HR (verkürzte Gliederung)	BAnz/HR
GuV	-	HR (verkürzt aufgestellt)	BAnz/HR
Anhang	HR (ohne Angaben GuV)	HR (verkürzt aufgestellt und ohne Angaben zu § 285 Nr. 2, 5, 8a, 12)	BAnz/HR
Lagebericht	-	HR	BAnz/HR
Bestätigung- oder Versagungsvermerk	-	HR	BAnz/HR
Bericht des Aufsichtsrates	-	HR	BAnz/HR
Jahresergebnis	-	HR	BAnz/HR
Vorschlag und Beschluß über Ergebnisverwendung*	-	HR	BAnz/HR

## Informationen auf Basis gesetzlicher Berichtspflichten



## Informationsbedarfe und verfügbare Information

### Quellen der Unternehmensinformation

#### Merkmale von Wirtschaftsauskünften und Unternehmensprofilen

#### Wirtschaftsauskünfte

#### Unternehmensprofile

#### Demo

#### Zusammenfassung

## Quellen/Anbieter von Unternehmensinformationen

- Wirtschaftsauskünfte
- Unternehmensprofile
- Handelsregisterinformationen
- Presse
- Kursinformationen
- Broker-Reports
- Eigendarstellung
- ....

**Informationsbedarfe und verfügbare Information**

**Quellen der Unternehmensinformation**

**Merkmale von Wirtschaftsauskünften und Unternehmensprofilen**

**Wirtschaftsauskünfte**

**Unternehmensprofile**

**Demo**

**Zusammenfassung**

## Merkmale von Wirtschaftsauskünften und Unternehmensprofilen

- Standardisierung
- Frei zugängliche Informationen
- Allgemeine Informationen

Bei der Beschreibung und Analyse eines Unternehmens stellen diese Quellen **lediglich die Basis** dar!!

**Informationsbedarfe und verfügbare Information**

**Quellen der Unternehmensinformation**

**Merkmale von Wirtschaftsauskünften und Unternehmensprofilen**

**Wirtschaftsauskünfte**

**Unternehmensprofile**

**Demo**

**Zusammenfassung**

## Wirtschaftsinformationen/Bonitätsauskünfte

### Grundlegende Informationen zu den einzelnen Unternehmen

- Adressdaten
- Kapitalausstattung
- Gesellschafter
- Beteiligungen
- Umsatz
- Mitarbeiter
- Branchenzuordnung
- (Bilanzinformationen)



### Informationen zum Geschäftsgebaren

- Zahlungsverhalten
- anhängige Gerichtsverfahren

Aussagen zur **Bonität**  
als Ergebnis der Interpretation  
der nebenstehenden  
Informationen

### Anbieter

- Verein Vereinigte Creditreform
- Dun & Bradstreet
- Bürgel
- ...

## Dun &amp; Bradstreet (DnB)

<b>Anzahl Unternehmen</b>	Ca. 56 Mill aktive Unternehmen
<b>Geographischer Fokus</b>	weltweit
<b>Art der Informationen</b>	<b>Wirtschaftsauskünfte</b> , Beteiligungen (WoW, textuell)
<b>Typ</b>	Produzent
<b>Beurteilung der Informationen</b>	Letzte verfügbare Bilanz (evtl. auch die der Mutter)
<b>Sucheinstiege</b>	Duns-Number, Namensbestandteil, Ort
<b>Weitere Datenbanken</b>	Who owns Whom, Marketing Identifier
<b>Besonderheiten</b>	Betriebsstätten, Verlinkung auf direkte Mutter
<b>Internet</b>	<a href="http://www.dnb.com">www.dnb.com</a>

## Verein Vereinigte Creditreform (CREFO)

<b>Anzahl Unternehmen</b>	Ca. 3,6 Mill (Deutschland) Ca. 20 Mill (Deutschland + 19 Europäische Länder)
<b>Geographischer Fokus</b>	Deutschland, europäisches Ausland über Partner
<b>Art der Informationen</b>	<b>Wirtschaftsauskünfte</b> , Beteiligungen (grafisch)
<b>Typ</b>	Produzent
<b>Beurteilung der Informationen</b>	nein
<b>Sucheinstiege</b>	Crefo-Nr., Namensbestandteil, Ort
<b>Besonderheiten</b>	Kostenfreie Updates (ein Jahr); Kontakt zu den Rechercheuren
<b>Internet</b>	<a href="http://www.creditreform.de">www.creditreform.de</a>

## Crefo - Quellen der Informationen

- Handelsregister
- Gewerbeamt
- Kunden
- **Selbstauskünfte**
- IHK
- Presse
- **Branchenvergleiche**

## Verlässlichkeit der Informationen

- Aus welcher Quelle die Informationen stammen ist häufig nicht nachvollziehbar
- Häufig Selbstauskünfte
- Zeitverzug
  - nur bei großen Unternehmen regelmäßige Recherche
  - Erfahrungsgemäß kann es bis zu 2 Wochen dauern, bis eine Insolvenzmeldung in die Datenbank aufgenommen wird.

## CREFO - Bonitätsindex

- Index von 100-600 (Schulnoten)
- Zusammensetzung aus 15 Kriterien
  - Zahlungsweise
  - Krediturteil
  - Auftragslage
  - Unternehmensentwicklung
  - Mitarbeiterstruktur
  - Umsatz/Gesamtleistung
  - Produktivität (Umsatz pro Mitarbeiter)
  - Eigenkapitalstruktur
  - Zahlungsverhalten der Kunden
  - Zahlungsverhalten der Firma
  - Kapitalumschlag
  - Rechtsform
  - Altersstruktur
  - Gesellschafterstruktur
  - Branchensituation

## Verlässlichkeit der Informationen

- Beurteilung der erfolgt oft aufgrund von Erfahrungswerten der Rechercheure
- Maschinelle Berechnung
- Zeitverzug

**Informationsbedarfe und verfügbare Information**

**Quellen der Unternehmensinformation**

**Merkmale von Wirtschaftsauskünften und Unternehmensprofilen**

**Wirtschaftsauskünfte**

**Unternehmensprofile**

**Demo**

**Zusammenfassung**

## Unternehmensprofile

### Grundlegende Informationen zu den einzelnen Unternehmen

- Adressdaten
- Kapitalausstattung
- Gesellschafter
- Beteiligungen
- Umsatz
- Mitarbeiter
- (Bilanzinformationen)

#### Anbieter

- Hoppenstedt
- Bureau van Dijk
- Hoovers
- One Source
- Lexis Nexis
- ...

### Vorteile gegenüber Anbietern von Wirtschaftsauskünften

- Sucheinstiege
- Listen
- Analysemöglichkeiten

**Bureau van Dijk (BvD)**

<b>Anzahl Unternehmen</b>	Ca. 20 Mill Unternehmen
<b>Geographischer Fokus</b>	Weltweit, Schwerpunkt Europa
<b>Art der Informationen</b>	Unternehmensprofile
<b>Typ</b>	Anbieter
<b>Beurteilung der Informationen</b>	Letztes verfügbares Jahr der Bilanzkennzahlen
<b>Sucheinstiege</b>	Umfangreich, Beispiel Markus
<b>Besonderheiten</b>	Analysen bereits in der Anwendung möglich Daten werden teilweise auch auf DVD/CD angeboten Datenbanken: Zephyr, Bancsope, ISIS, Osiris....
<b>Internet</b>	<a href="http://www.bvdep.de">www.bvdep.de</a>

## Bureau van Dijk (BvD) - Datenbanken

Länderdatenbanken	
<b>Finanzdaten</b>	<b>Marketing-Informationen</b>
IT, BE, LU, DE, FR, UK, IR,JP,DK,FI,NO, SE, NL,RU,UK, PT, ES, CN, AT	FR, AT, UK, CA, US, DE

Besonderheiten	
Jahresabschlüsse	Aida,
Banken weltweit	Bancsope
Aktienbesitz Investmentfonds	Inview
Versicherungen weltweit	ISIS
M&A	Zephyr

Regionen	
Amadeus	Europa, bis zu 8 Mio Unternehmen; Finanzdaten
ORBIS	16,5 Mio Unternehmen weltweit; Finanzdaten
OSIRIS	44 Tsd börsennotierte Unternehmen, Banken , Versicherungen; Jahresabschlüsse

## Bureau van Dijk (BvD) – Amadeus geographische Abdeckung

Country	Top 250,000	Top 1.5 million	All Companies	Country	Top 250,000	Top 1.5 million	All Companies
Austria	4,204	26,902	123,114	Belarus	825	956	967
Belgium	9,328	45,072	340,484	Bosnia-Herzegovina	188	1,601	2,993
Cyprus	94	182	250	Bulgaria	2,390	22,216	112,116
Czech Republic	6,575	27,636	67,227	Croatia	1,339	7,231	20,007
Denmark	6,075	34,538	170,378	Iceland	236	1,623	18,239
Estonia	728	7,575	58,449	Liechtenstein	26	104	220
Finland	3,578	19,420	83,607	Macedonia	285	804	1,331
France (inc. Monaco)	26,722	175,766	963,947	Montenegro	260	2685	2,835
Germany	33,567	209,918	834,513	Moldova	28	179	987
Greece	2,656	17,954	28,074	Norway	7,473	47,222	193,199
Hungary	2,113	13,945	37,158	Romania	3,967	39,635	513,555
Ireland	3,931	19,137	132,179	Russian Federation	24,257	123,824	497,747
Italy	23,764	180,682	567,600	Serbia	1,490	9,521	40,555
Latvia	833	3,810	6,585	Switzerland	3,888	11,429	32,254
Lithuania	875	5,111	7,842	Ukraine	6,366	20,456	25,978
Luxembourg	566	1,609	3,699	<b>Total no. of companies</b>	<b>276,590</b>	<b>1,593,504</b>	<b>8,619,828</b>
Malta	161	758	2,314				
Netherlands	12,599	88,647	359,484				
Poland	8,247	22,777	29,922				
Portugal	3,777	22,241	87,748				
Slovak Republic	1,390	4,813	6,750				
Slovenia	882	5,413	36,218				
Spain	17,764	165,038	852,330				
Sweden	10,644	58,745	258,502				
United Kingdom	42,499	146,329	2,098,471				
<b>Total EU coverage</b>	<b>223,572</b>	<b>1,304,018</b>	<b>7,156,845</b>				

Coverage in November 2006. The numbers of companies is continually increasing. Please visit [bvdep.com](http://bvdep.com) for the most up to date coverage figures.

## Weitere Anbieter von Unternehmensprofilen

- Hoppenstedt (Konzernstrukturdatenbank (D))
- GENIOS (DnB, Crefo, FIB, TopCollect...)
- Factiva (Hoovers, Kursinformationen)
- Lexis Nexis (DnB, Hoppenstedt Konzernstrukturdatenbank)
- One Source
- Intelliscopes (Broker-Reports)
- Datamonitor (9.500 Profile, meist mit SWOT-Analyse)

## Register-Informationen

- Dunrath & Fassnacht (Genios, Factiva) Handelsregistereintragungen
- Zentrales Handelsregister (Genios) gesetzl. Veröffentlichungen
- Amtsgerichte (teilw. Online)

Keine Handelsregisterauszüge,  
lediglich Ersteinträge und Veränderungen

**Informationsbedarfe und verfügbare Information**

**Quellen der Unternehmensinformation**

**Merkmale von Wirtschaftsauskünften und Unternehmensprofilen**

**Wirtschaftsauskünfte**

**Unternehmensprofile**

**Demo**

**Zusammenfassung**

## Wirtschaftsauskünfte & Unternehmensprofile



UNTERNEHMEN SIE NICHTS OHNE UNS.

### Datenbank

[www.creditreform.de](http://www.creditreform.de)

### Beispieldokumente

CN Papiervertriebs GmbH

Parklane Capital Beteiligungsberatung GmbH



### Datenbank

[www.bvdep.de](http://www.bvdep.de)

### Beispieldokumente

Connect2Development

World Courier



### D&B

### Datenbank

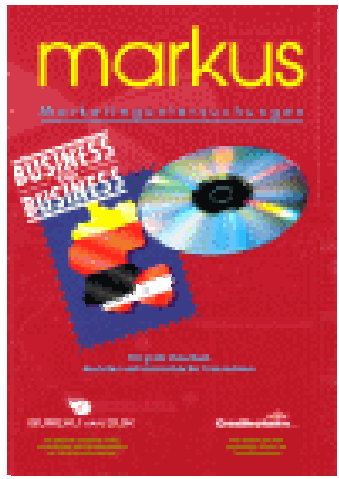
[www.dnb.com](http://www.dnb.com)

### Beispieldokumente

Job Partners

Connect2Development

## MARKUS



<b>Datenbestand:</b>	ca. 950.000 deutsche Unternehmen
<b>Datenbasis:</b>	Datenbestand des <b>Vereins Vereinigte Creditreform</b>
<b>Aufnahmekriterien:</b>	Handelsregisternummer oder Creditreform Bonitätsauskunft
	<ul style="list-style-type: none"> <li>• Bonitätsindex von maximal 499</li> <li>• mindestens 3 Mitarbeiter</li> <li>• mindestens 250.000 € Umsatz</li> <li>• mindestens 50.000 € Kapital</li> <li>• Veröffentlichter Geschäftsbericht</li> </ul>
<b>Update:</b>	12 x jährlich
<b>Zusatzmodul:</b>	DAFNE, Ausführliche Kennzahlen ca. 25 .000 Unternehmen

o  
d  
e  
r

### Anwendungen

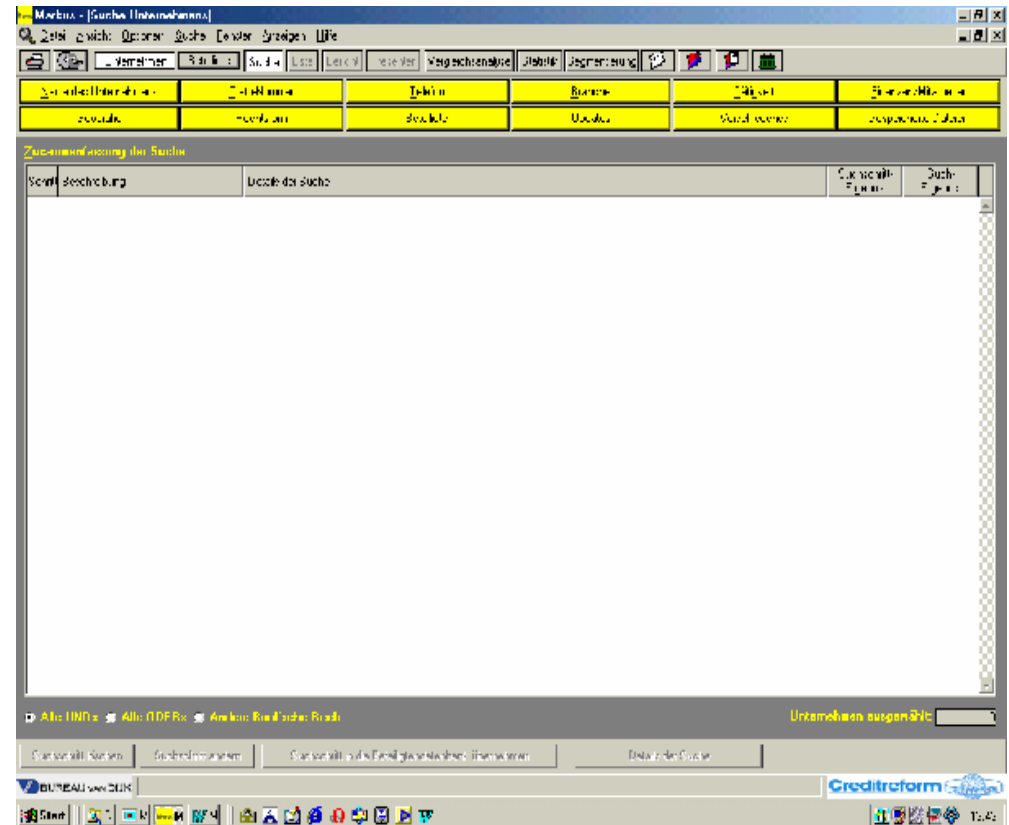
- Identifikation von Unternehmen
- Analyse der Unternehmensdaten
- Abgleich und Verknüpfung mit vorhanden Datenbeständen

## MARKUS- Identifikation von Unternehmen

### Sucheinstiege

- Firmenname
- Branche (WZ 93)
- Geographie  
*PLZ, GKZ, Umkreis*
- Beteiligungen
- Kennzahlen  
*Mitarbeit, Umsatz ...*

Hohe Präzision der Treffer durch  
Kombination der unterschiedlichen  
Sucheinstiege



## MARKUS - Umfang/ Format der Informationen

### Umfang

- Name Anschrift Telefon
- Mitarbeiter, Kapital Umsatz  
*DAFNE: ausführlichere Kennzahlen*
- Branchenzuordnung
- Tätigkeitsbeschreibung
- Beteiligungen
- Management

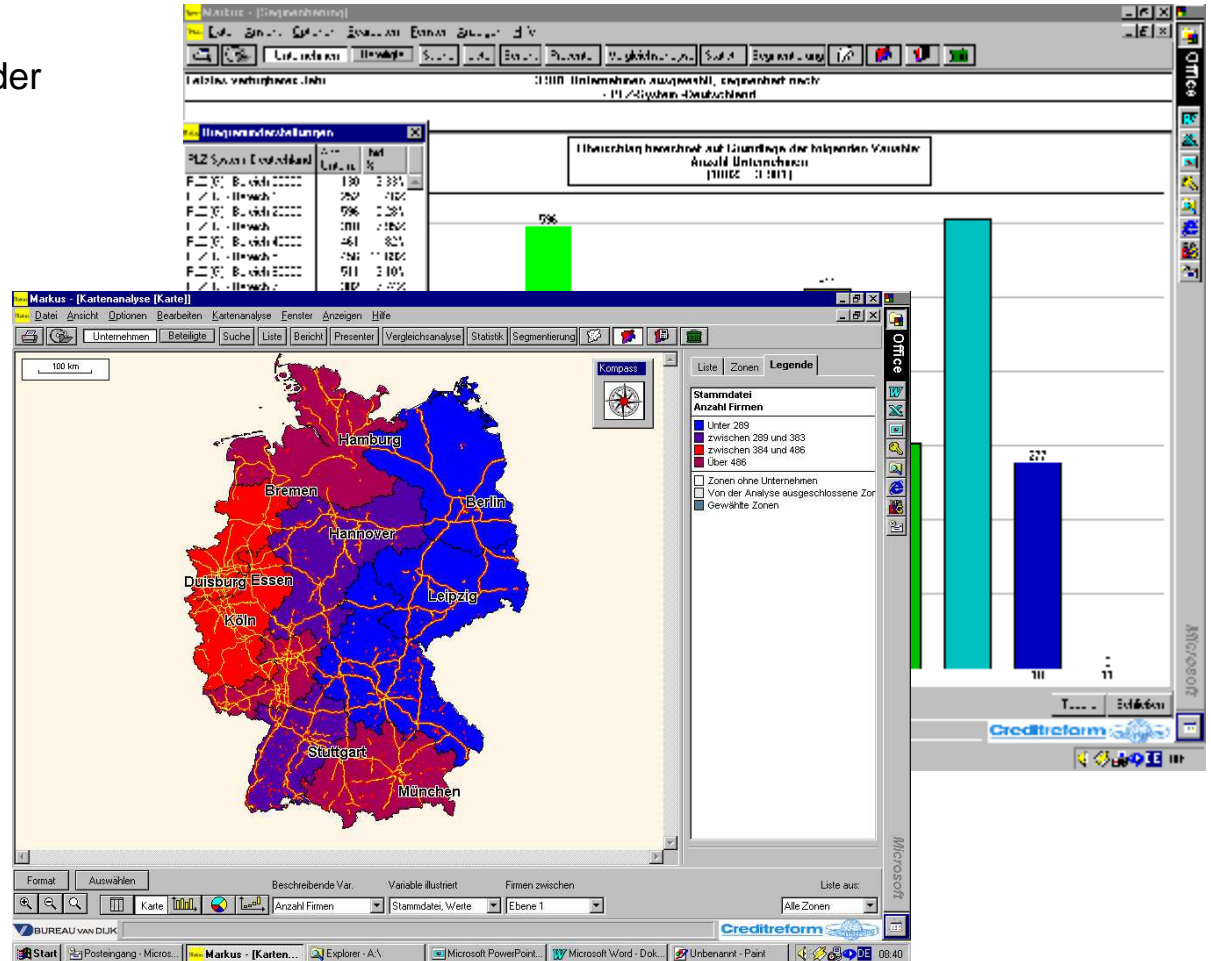
### Format

- Unternehmensprofil - Fließtext
- Unternehmenstabelle - frei formatierbar, Inhalt individuell festlegbar

Mark	Name des Unternehmens	Straße (*)	Postleitzahl	Ort	Kapital (*) Tsd EUR Letztes Jahr	Umsatz (*) Tsd EUR Letztes Jahr	Anzahl der Mitarbeiter (*) Letztes Jahr
1	0 0 1 A art des fleurs Inhaberin Sabine le Vrang e.Kf.	Sewonstr. 233	10319	Berlin	n.a.	600	7
2	007 - Top Secret Modevertrieb GmbH	Am Neudergweg 12	63889	Großwallstadt	n.a.	2.750	5
3	„L..0 h. Schlüssel Dienst Tag & Nacht e.K.	64946		Groß-Zimmern	n.a.	n.a.	1
4	00H-YA.COM GmbH	Donagstr. 33	80807	München	152	120	2
5	0 10 19 Telefondienste GmbH	Loffuß 76	24837	Schleswig	26	59.000	3
6	01051 Telecom GmbH	Stresemannstr.16	40210	Düsseldorf	26	n.a.	12
7	01 Digitalis Design GmbH	Schlossstr. 6	53055	König	27	1.300	3
8	01 Service GmbH	Vitusstr. 59-71	41061	Mönchengladbach	26	n.a.	1
9	10 - 24 Stunden Schlüsselnotdienstzentrale GmbH	Am Glaswerk 12	01705	Fretal	25	767	2
10	0berfränkische Korbwaren-Industrie Benno Schuster	Richard-Wagner-Str. 8	96328	Külas	n.a.	n.a.	n.a.
11	1000 & Holz Tischservice-Service e.K.	Bresbachstr. 11-14	56203	Hörn-Orenshausen	n.a.	639	4
12	1000 Angeln Wolfgang Bergmann	Wexstr. 28	20355	Hamburg	n.a.	400	3
13	*1000 Kleine Dinge* Wallitz & Schulz OHG	Neuer Sülzweg 17	39128	Magdeburg	n.a.	2.100	23
14	1000 - Räder, Fahrradmarkt Peter Eckhof	Krausstr. 116a	22049	Hamburg	n.a.	1.000	5
15	1000 Stühle Gernot M. Steffensand GmbH	Sperberlöcher Str. 118	96530	Hörsching	26	2.250	20
16	1000 Teppichböden-Handels GmbH	Hertfelder Str. 159	33609	Bielefeld	102	2.500	17
17	1000 und 1 Nacht Holger Wangelin GmbH & Co. Schlafcomfort KG	Verreheide200 A	30657	Hannover	18	500	5
18	*1001* Groß- und Einzelhandels-GmbH	Oststr. 25	49477	Ibbenbüren	31	n.a.	4
19	101 Dienstleistung GmbH	Eduard-Pfeiffer-Str. 29	70192	Stuttgart	26	250	1
20	101 Modevertrieb GmbH	Mahnstraße 56	71065	Sindelfingen	26	1.500	2
21	10te Breitengrad OHG c/o Curtin	Spelweg 49	13583	Berlin	n.a.	n.a.	2
22	1 & 1 A.A.A.A.A.A.A.A. Allgemeiner Absicherungen Abel GmbH	Steinkreuz 5	34369	Hofgeismar	26	370	5
23	1/2/3 Autoservice Castrop-Rauxel GmbH	Herner Str. 100	44575	Castrop-Rauxel	25	n.a.	5
24	1,2,3 AutoService Ernst Schlapat e.K.	Insterburger Str. 20	40670	Mierbusch	n.a.	450	3
25	1, 2, 3, Autoservice GmbH	Röder Str. 9	07629	Hemdorf	26	400	3
26	1 - 2 - 3 Autoservice GmbH	Steinbeck 37	42119	Wuppertal	26	500	3
27	1-2-3 Autoservice GmbH Schünemann & Zimathis	Messegeleände Schutow	18089	Rostock	26	1.000	6
28	1, 2, 3 Autoservice Inh. Ralf Grohmann	Schiffenberger Weg 59	35394	Oießen	n.a.	900	3
29	1,2,3 Auto-Service KFZ-Meisterbetrieb Gesellschaft mbH	Koloniestr. 59 a	47057	Duisburg	26	300	3
30	1,2,3 AutoService Ozer Verwaltungs GmbH	Jülicher Str. 75	41464	Neuss	26	n.a.	1
31	1, 2, 3, Autoservice Seelke GmbH	Dallgower Chaussee 7	14476	Seeburg	28	n.a.	12
32	1/2/3 Autoservice und Mineralölvertrieb GmbH	Kamenzer Str. 59	02997	Wittenau	26	1.500	5
33	*1,2,3... Brille* GmbH	Dieselstr. 1	78073	Bad Dürrenheim	51	310	4
34	1,2,3 KFZ-Meisterservice Quedlinburg GmbH	Schülerstr. 10	06484	Quedlinburg	27	500	6
35	*1,2,3* Knecht Gesellschaft m.b.H.	Hafenstr. 65	3500	Krems	36	5.450	30
36	1.2.3. Sonnenschutz-Express e.K.	Kippingstr. 36	20144	Hamburg	n.a.	65	1
37	1.2.3 Textilvertriebs GmbH	Hochstr. 54	47798	Krefeld	338	1.500	7
38	12go.de Aktiengesellschaft	Hauptstr. 42	82008	Unterhaching	50	4.000	20

## MARKUS - Analyse

Die Datenbank Software der MARKUS ermöglicht unterschiedliche Analysen der identifizierten Unternehmen / Unternehmensgruppen

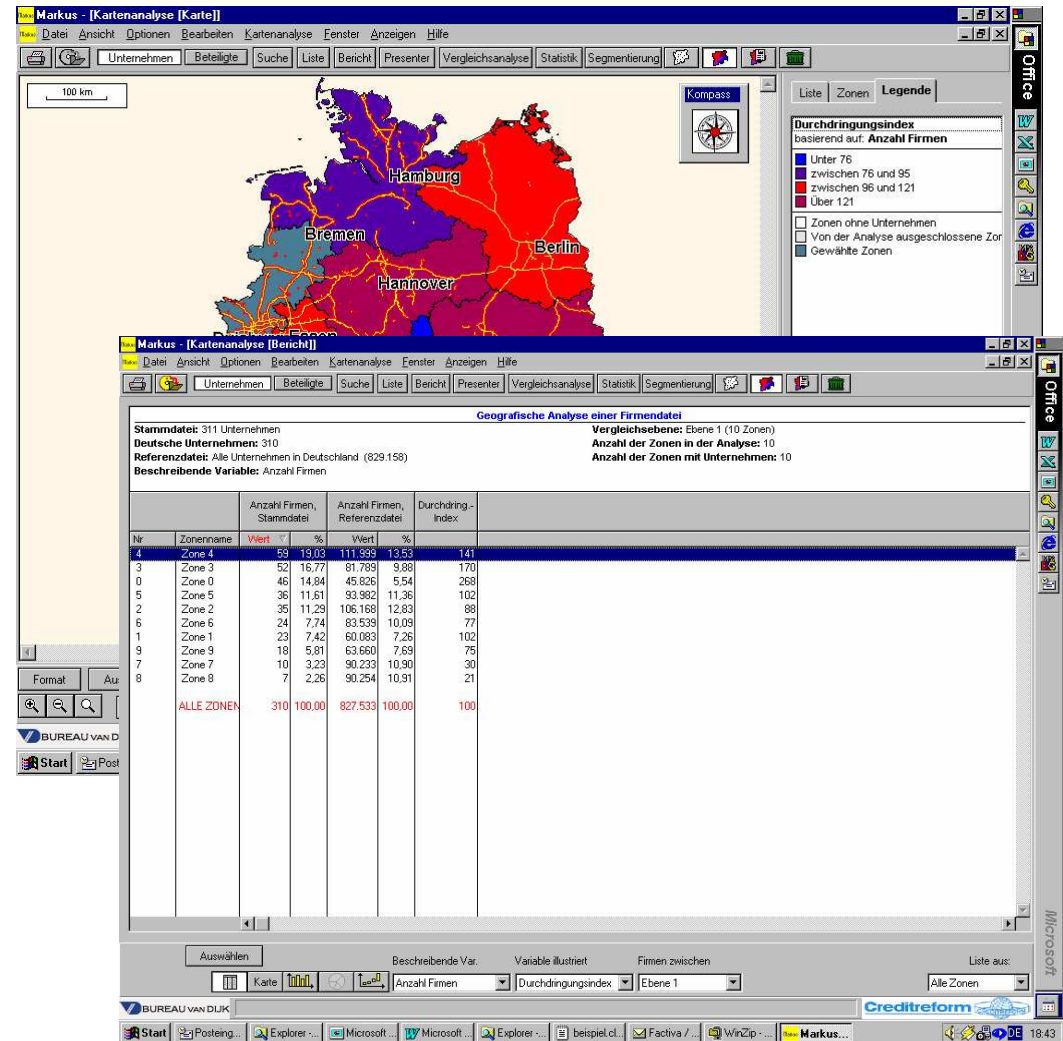


### Beispiele

- Konzentrationsanalyse
- Verteilungen (geographisch Branchen, ...)
- Vergleich definierter Indikatoren

## MARKUS - Abgleich und Verknüpfung mit vorhandenen Datenbeständen

- Einbindung der Vertriebsstruktur als Selektionskriterium  
*„Abbildung einer Vertriebsstruktur mit bis zu 10 Hierarchiestufen“*
- Zusammenführung bestehender Kundendaten mit den Daten der MARKUS
- Analyse der in MARKUS enthaltenen Kundendaten mit Hilfe der Analysetools der MARKUS Datenbank



**Informationsbedarfe und verfügbare Information**

**Quellen der Unternehmensinformation**

**Merkmale von Wirtschaftsauskünften und Unternehmensprofilen**

**Wirtschaftsauskünfte**

**Unternehmensprofile**

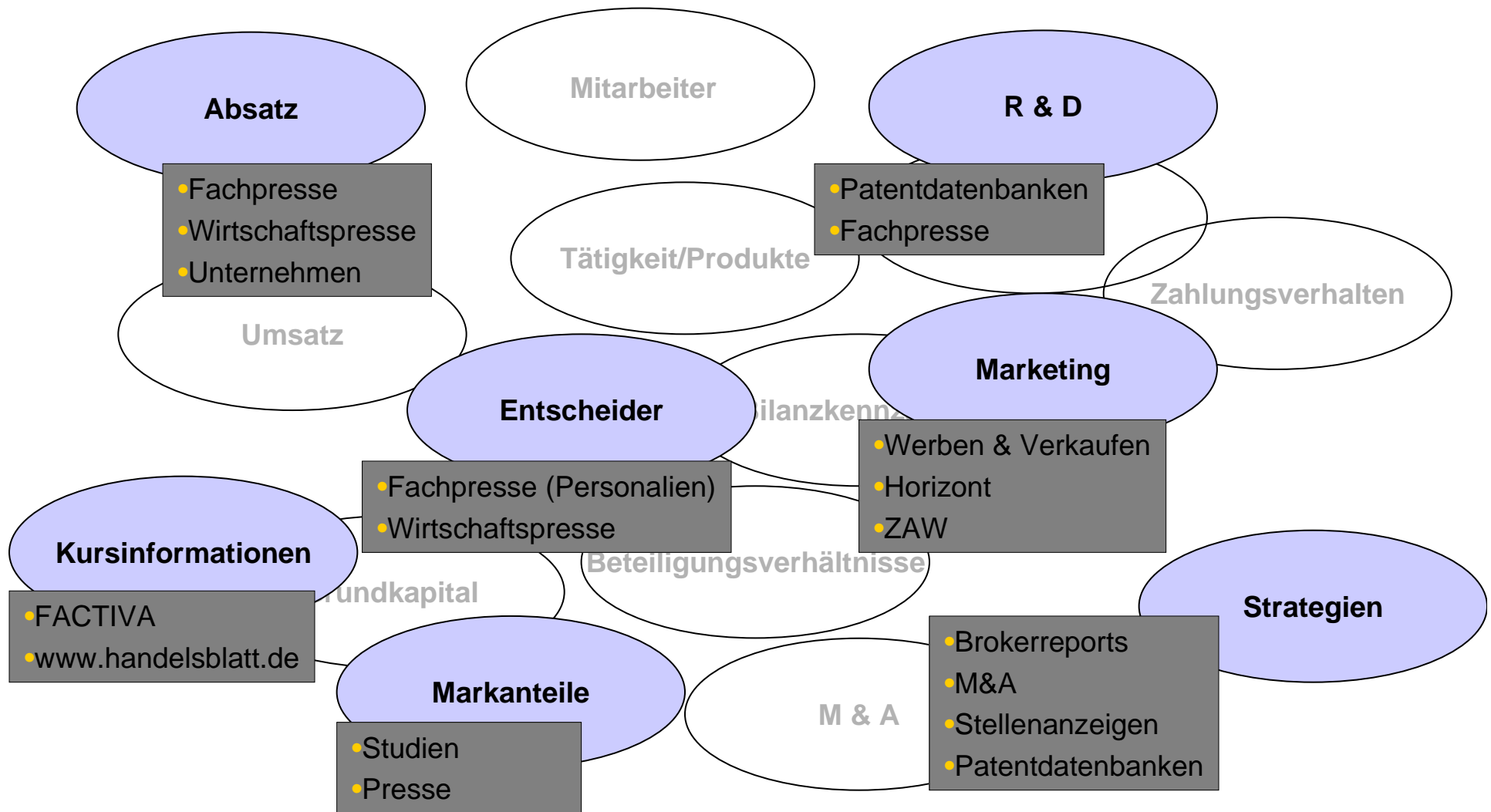
**Demo**

**Zusammenfassung**

## Wirtschaftsauskünfte – Unternehmensprofile

	Wirtschaftsauskünfte	Unternehmensprofile (BvD, Hoppenstedt)
<b>Typische Anwendung</b>	Aussagen zur Bonität Einzelunternehmen; Accounting-Systeme	Beschreibung von Einzelunternehmen Gruppen von Unternehmen
<b>Aktualität</b>	<b>++</b> kein kontinuierliches Update	<b>+</b> kein kontinuierliches Update
<b>Sucheinstiege</b>	-	<b>++</b>
<b>Anpassbarkeit des Formats</b>	-	<b>++</b>
<b>Analysemöglichkeit</b>	- Analysen durch Produzenten Analysen durch Dienstleister	<b>+</b> Analysen möglich
<b>Kosten</b>	hoch (vertragsabhängig)	im Vergleich günstiger

## Ergänzende Quellen der Unternehmensinformation



# **MRSC** ... in touch with your business

**Market Research Service Center**  
Deutsche Post World Net  
Market Research und Innovation GmbH  
Tulpenfeld 2  
53113 Bonn

Stefan Olbrisch  
Telefon: +49.228/24 35 735  
Telefax: +49.228/24 35 779  
[stefan.olbrisch@dpwnbc.net](mailto:stefan.olbrisch@dpwnbc.net)